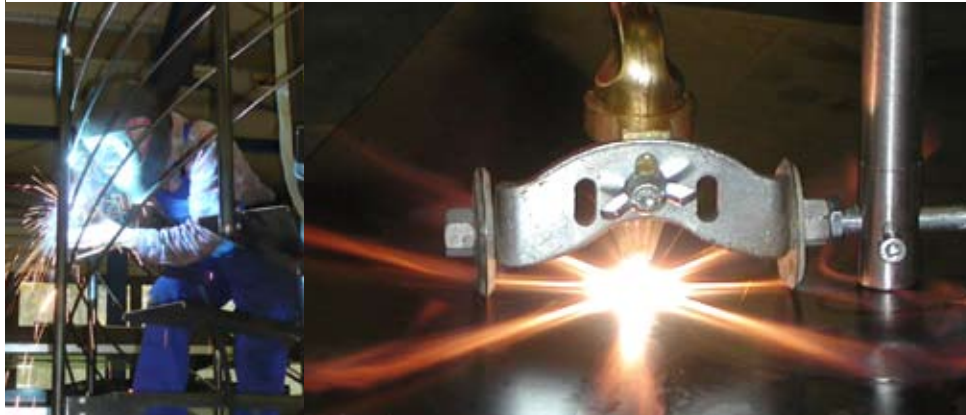


# Wenn man es schweißen kann...

...dann können wir es für Sie verarbeiten. Egal ob es um Stahl, Edelstahl und Aluminium geht – wir sind Ihr Ansprechpartner.

Als echte Spezialisten in der Metallver- und bearbeitung bieten wir von der Planung, über die Herstellung bis hin zur Montage einen kompletten Service aus einer Hand.



Unsere obersten Ziele sind dabei eine gute Qualität und die termingerechte Ausführung.

Dieses Selbstvertrauen basiert auf dem hohen technischen Fachwissen und Können unserer Mitarbeiter, verbunden mit einer umfangreichen und modernen maschinellen Ausstattung.

- Schweißpläne, WPS, Verfahrensprüfung
- Komplettplanungen
- Stahlbau / Schlosserei
- Bauvorlagen mit Berechtigung
- Kleinserien / Musterfertigung
- Gestelle / Vorrichtungen
- Blecharbeiten / Kanteile
- Behälterbau / Justiereinrichtungen
- Wartung- und Unterhaltungsarbeiten von Maschinen



# Metallbau Menig – wir stellen uns vor

Standort: Gamburg  
Firmengründung: 1995  
Mitarbeiter: 4  
Ausbildungsbetrieb



Neben zahlreichen zufriedenen Kunden aus der Industrie bestätigt der Eignungsnachweis nach DIN 18800-7 Klasse D unseren hohen Qualitätsstandard sowie die Einhaltung von Normen und Standards als Schweißfachbetrieb.

Neueste Technik im Maschinenpark, aktuelle EDV-Ausstattung und kompetente Mitarbeiter – dies alles sichert die qualitativ hochwertige Ausführung Ihrer Aufträge!

Unsere Ausstattung umfasst u.a.:

- moderne Schweißarbeitsplätze (MIG, MAG, WIG, LBH)
- Biege- und Schneidanlage (2.500 x 5 mm)
- Ringbiegen von Stahl und Edelstahl
- Scheren, Stanzen, Drehen, Fräsen, Brennen
- moderne CAD-Ausstattung

Mitgliedschaften:

- Handwerkskammer
- Metall-Innung
- DVS
- Berufsgenossenschaft
- Architektenkammer



## Metallbau Menig

Bahnhofstraße 11  
97956 Gamburg

Tel (0 93 48) 7 48  
Fax (0 93 48) 92 90 42

[www.metallbaumenig.de](http://www.metallbaumenig.de)

[info@metallbaumenig.de](mailto:info@metallbaumenig.de)

**METALLBAU MENIG**  
Stahl + Form